



Temadrøftelse 2018

Sygedagpenge, Jobafklaring
Fleksjob, ledighedsydelse

Varde
Kommune



Sygedagpengelovens intentioner

- Fastholdelse og tilbagevenden til arbejde
- Indsats og opfølgning skal ske tidligt i sygdomsforløbet
- Den virksomhedsrettede indsats skal styrkes og arbejdspladsen skal inddrages i størst mulig grad
- Indsatsen skal afspejle borgerens behov for hjælp til at vende tilbage til arbejdsmarkedet
- Sygedagpengemodtagere skal have økonomisk sikkerhed under et sygdomsforløb
- Man skal ikke miste sin forsørgelse, når man ikke ønsker lægelig behandling

Sygedagpengesagens kronologi (I)

Tidlig råd og vejledning

Anmeldelse 23-30 dag efter sygemelding

Oplysningsskema 8 dage svarfrist

Tidlig kontakt til borger og virksomheder, besøg

Vurdering:

1. Ved sager med forventet varighed under 8 uger:
Ingen særlig opfølgingsindsats
2. Ved sager med forventet varighed over 8 uger:
LÆ 285 i 6-7 uge (lægeattest)
1. opfølgningssamtale i 8. uge: plan for indsats
Opfølgning hver 4. uge

Opfølgningssamtale generelt hver 4 uge

Revurdering ved 22. uge

Sygedagpengesagen (II)

1. Revalidering sandsynlig
2. Afklaring, 69 uger
3. Lægebehandling, 134 uger
4. For rehabiliteringsteam
5. Livstruende sygdom, læge
6. Arbejdsskadesag rejst
7. Søgt førtidspension

Efter revurdering:

1. Fortsat sygedagpenge ved forlængelsesmulighed
2. Jobafklaringsforløb ved ingen forlængelsesmulighed, fortsat uarbejdsdygtighed, forelægges rehabiliteringsteam

Udviklingsforløb

Rehabiliteringsteam:

Tværfagligt forum (beskæftigelse, social, sundhed, uddannelse efter behov samt sundhedskoordinator)

Tværgående, komplekse og langvarige udfordringer

Indstilling til resurseforløb, fleksjob, førtidspension

Jobafklaringsforløb

- Resurseforløbsydelse
- Indsatsplan fra rehabiliteringsteam

- Koordinerende sagsbehandler
- 6 opfølgningssamtaler per år
- Sundhedsfaglig rådgivning ved sundhedskoordinator

- Efter 2 år forelægges rehabiliteringsteam
- Efter 3½ år vurdering ved sundhedskoordinator og intensiv opfølgning

Uarbejdsdygtighed er central

Samlet vurdering af uarbejdsdygtig pga. egen sygdom og dennes indvirkning på borgers arbejdsevne

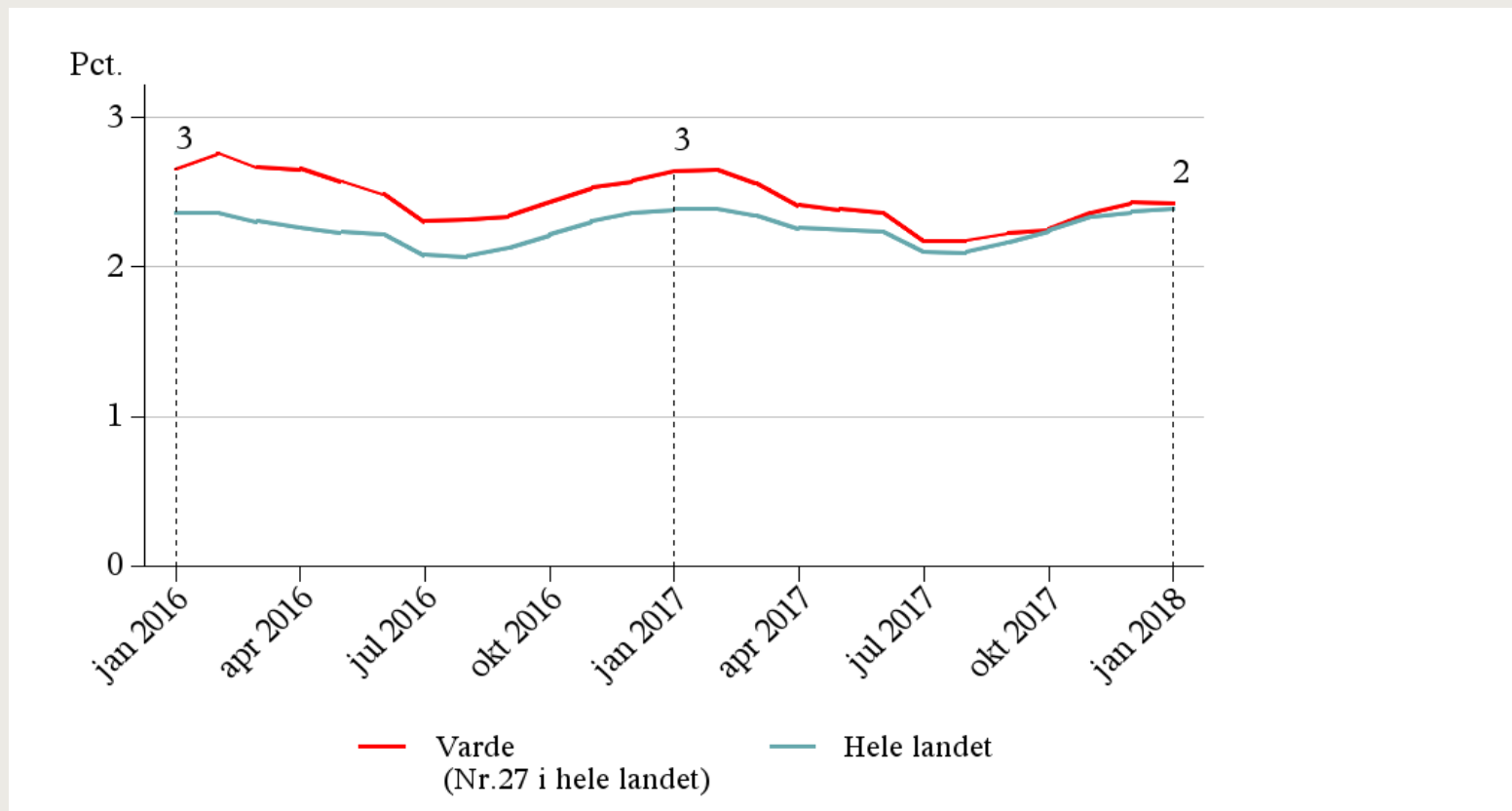
Bred vurdering

Vurderingen af en persons uarbejdsdygtighed skal som udgangspunkt foretages i forhold til beskæftigelsen før sygemeldingen. Efter 3 måneders sygefravær skal vurderingen ske på grundlag af den sygemeldtes uddannelses- og beskæftigelsesområde, medmindre der er særlige grunde, der taler for andet med hensyn til tidspunktet for vurderingen.

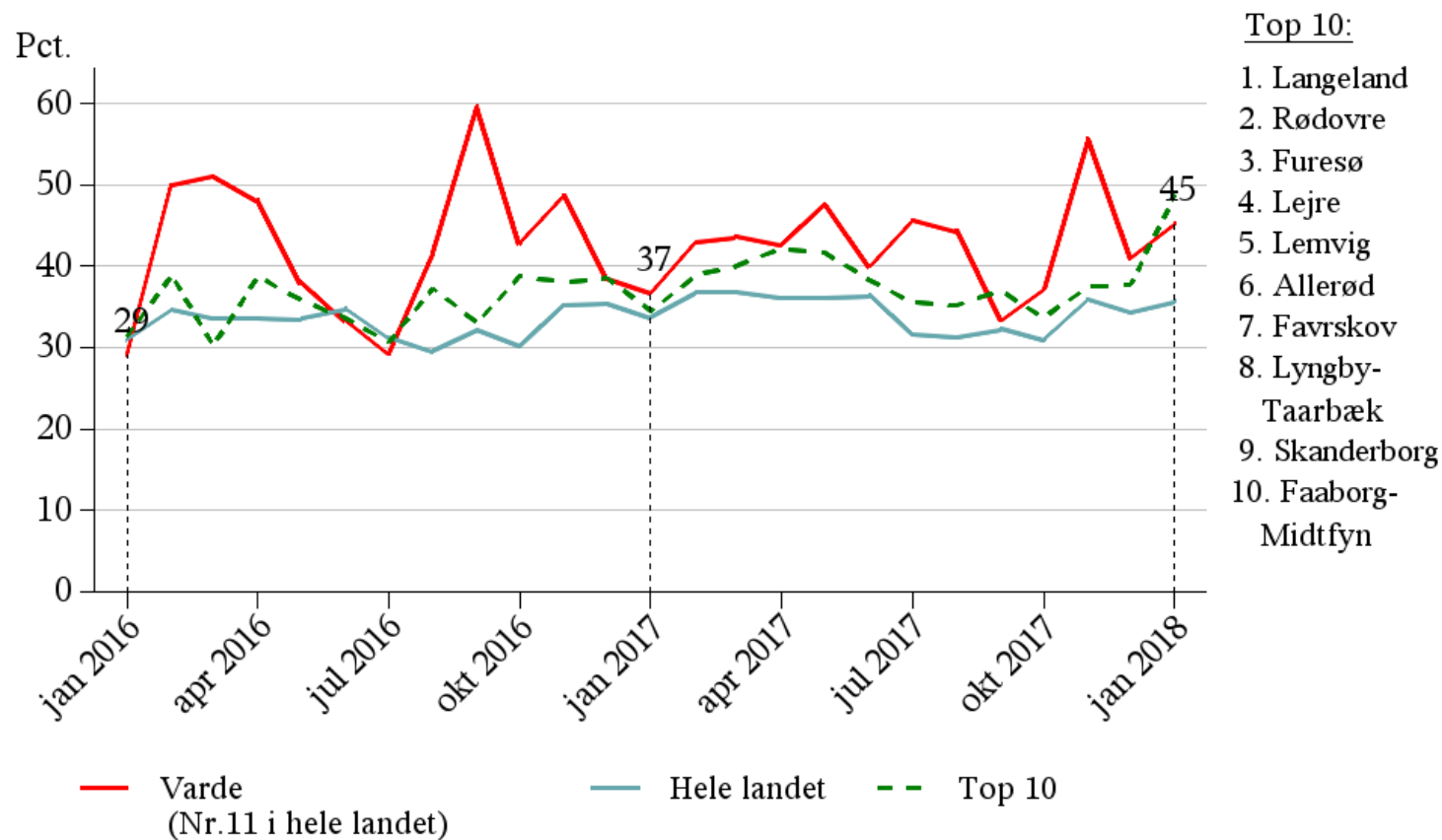
Stationær

Sygedagpengene kan ophøre tidligere, når den sygemeldtes helbredstilstand er stationær og kommunen efter en individuel, konkret vurdering af personens arbejdsevne skønner, at den sygemeldte ikke er berettiget til revalidering, ressourceforløb eller visitation til fleksjob eller førtidspension.

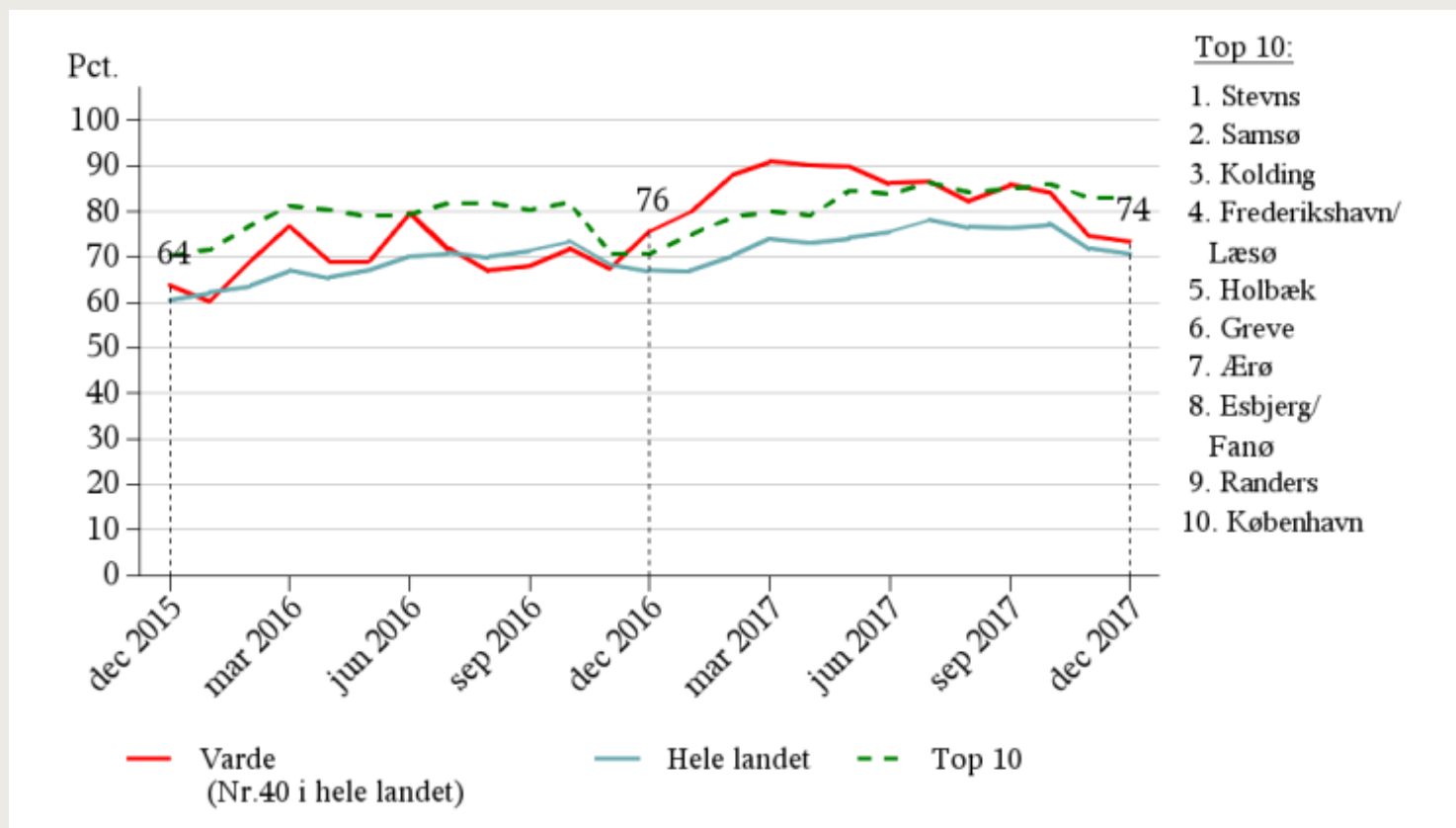
Andel personer på sygedagpenge og i jobafklaringsforløb ud af befolkningen (16-66 år)



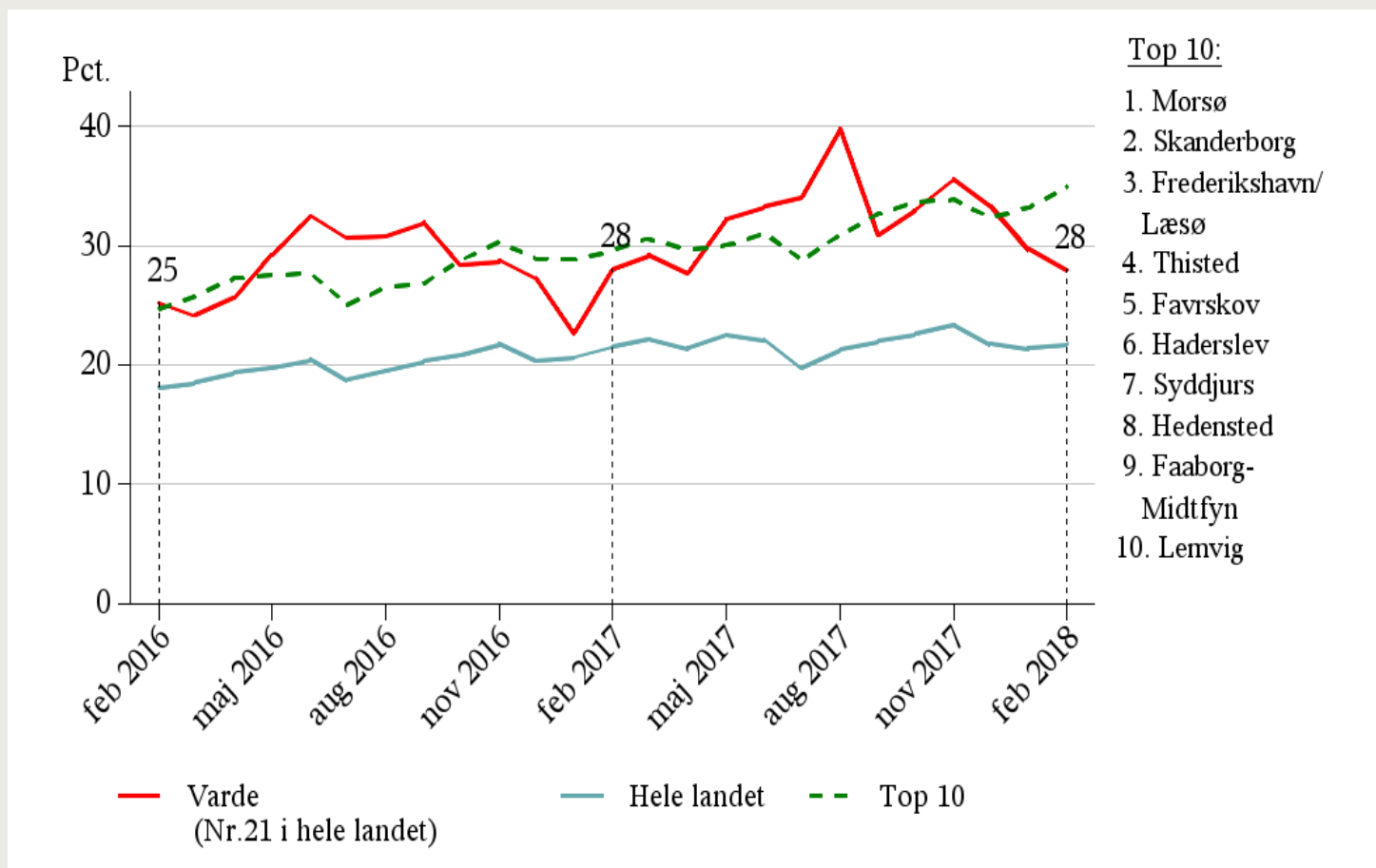
Andel sygedagpengemodtagere, der har været delvist raskmeldt eller deltaget i virksomhedspraktik, inden udgangen af 13. sygefraværsuge.



Andel sygedagpengemodtagere med 3-6 måneder på ydelsen, som har deltaget i mindst 2 samtaler inden for de seneste 3 måneder.



Andel sygemeldte i jobafklaringsforløb som deltager i virksomhedspraktik, privat løntilskud eller offentligt løntilskud



Investeringsprojekt 2018

Jobcenter Varde vil med en særlig udviklings- og afklaringsindsats hurtigere afslutte en række sager og i øget omfang til det ordinære arbejdsmarked.

Afklaring af arbejdsevne vedrører hovedsageligt forholdsvist langvarige sager, hvor der er en begrundet risiko for at borgeren ikke vender tilbage til hidtidigt eller andet arbejde.

Årsværk i 2018: 7 årsværk færre på sygedagpenge, 4-5 på jobafklaringsforløb, 2-3 på revalidering og 2-3 på ledighedsydelse.

	2018	2019	2020	2021
Investering	1.000	1.000	1.000	1.000
Effekt	-2.300	-2.300	-2.300	-2.300
Netto	-1.300	-1.300	-1.300	-1.300

I 2016 investeredes i tidlig, tværfaglig og virksomhedsrettet indsats på Sygedagpenge fra 1. januar 2016.
Reduktion fra 650 årsværk til 610 årsværk.

Ydelse og budget på sygedagpengeområdet

Sygedagpenge

116 kr. per time
4.300 kr. per uge
18.633 kr. per måned
223.600 kr. per år

Budget:
601 årsværk

	sats	refusion	netto
Sygedagpenge	180.00		39,
	0	0	109.800

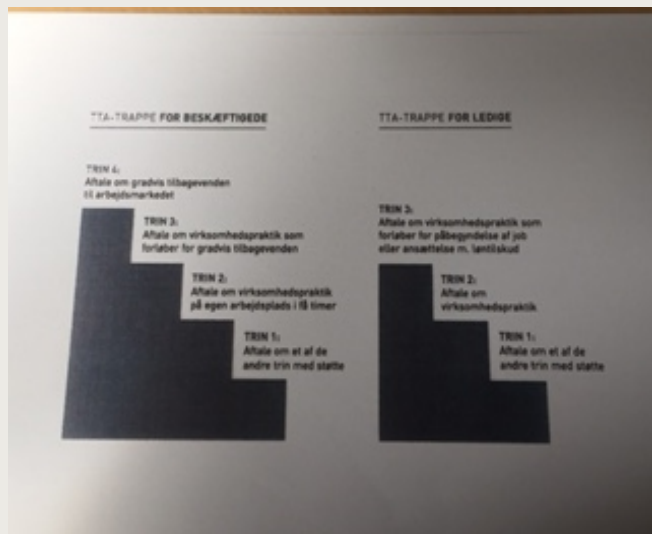
Jobafklaring

Forsørger: 14.993 kr. per måned
Ikke forsørger: 11.282 kr.

Budget:
131 årsværk

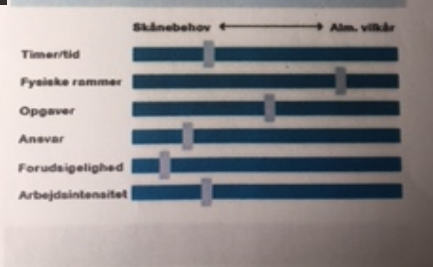
	sats	refusion	netto
Jobafklaring	145.000	24,0	110.200

Indsatser på sygedagpengeområdet



Arbejdsmarkedsrettet fysioterapi
Coachende psykolog

Inspiration
Mixerpulten er et redskab, der kan bruges ved gradvis tilbagevenden. Der kan skrues op for knappene undervejs i forløbet, og der kan skrues ned, hvis helbredet forværres.



Ugeplan

Sag 16-569/2016, 79940-14 Version 021116

Kl.	Mandag	Tirsdag	Onsdag	Torsdag	Fredag	Weekend
8 - 9						
9 - 10						
10 - 11						
11 - 12						
12 - 13						
13 - 14						
14 - 15						
15 - 16						
Aften/ nat						

Samarbejde med almen praksis,
sygehuse og psykiatri
Afklaring af arbejdsevne

Case på tidlig indsats



Case på langvarig sag



Fleksjob – lovgivningens intentioner

Flest muligt skal i arbejde og forsørge sig selv.

Adgangen til førtidspension begrænses, og der skal gives en tidlig, tværfaglig og sammenhængende indsats i et ressourceforløb eller minifleksjob med fokus på udvikling af arbejdsevne.

Fleksjobordningen målrettes, så også personer med en lille arbejdsevne kan komme ind i ordningen.

Fleksjobsagens kronologi

Oprettelse af CV inden 21 dage.
Pligt til jobsøgning og joblog.

Jobsamtaler hver 3. måned

Understøtte praktik og jobudplacering

Revurdering 13-18 mdr. – afprøve rådighed

I nogle tilfælde indledes sag til rehabiliteringsteamet

Fortsat jobsamtaler og understøtning af praktik og jobudplacering

Karakteristika ved en fleksjobsag

Væsentlig og varigt nedsat arbejdsevne:

- Timetal
- Opgaver
- Intensitet

Skånehensyn:

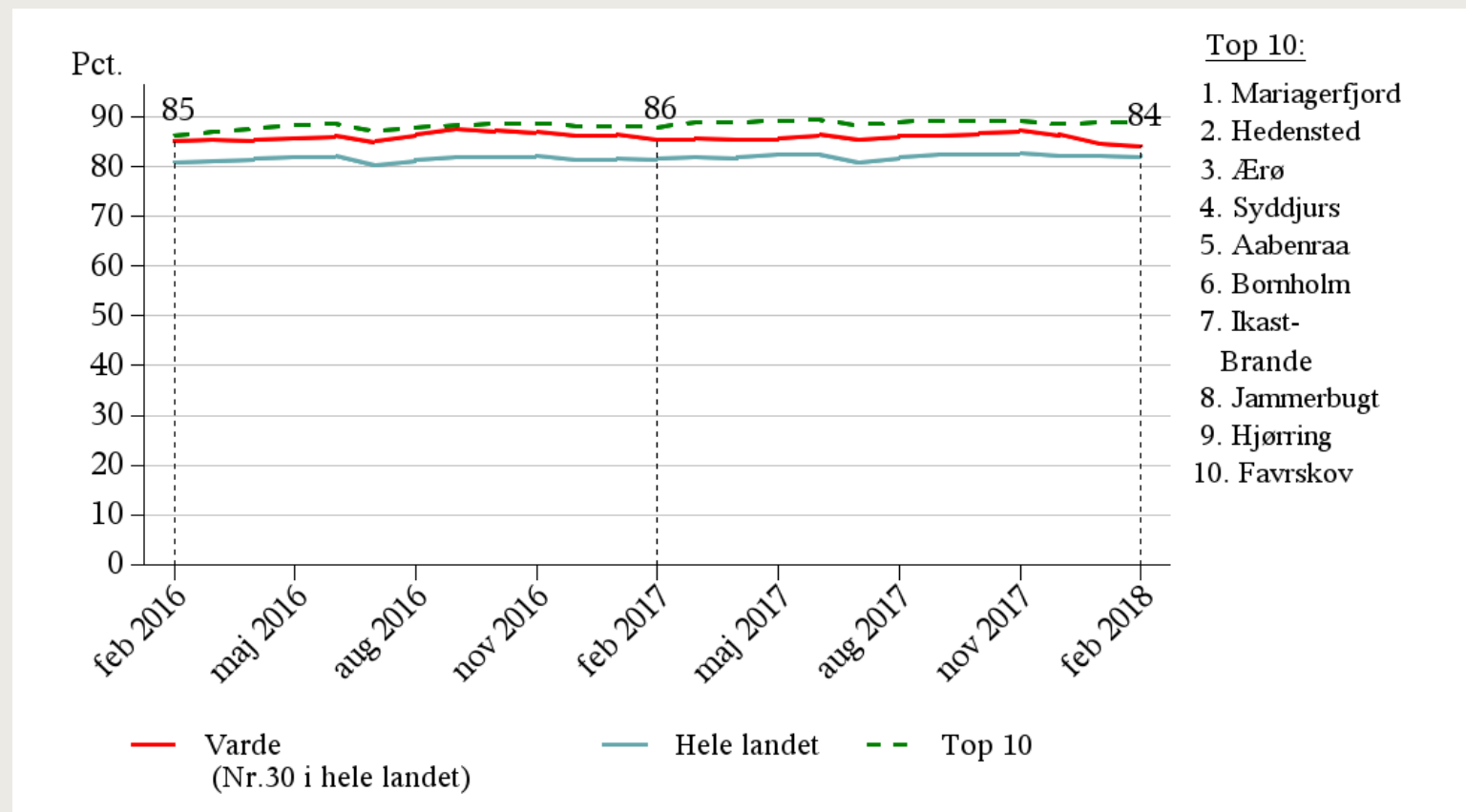
- Psykiske
- Fysiske

Afgørelse om 40 min + udviklingsmuligheder

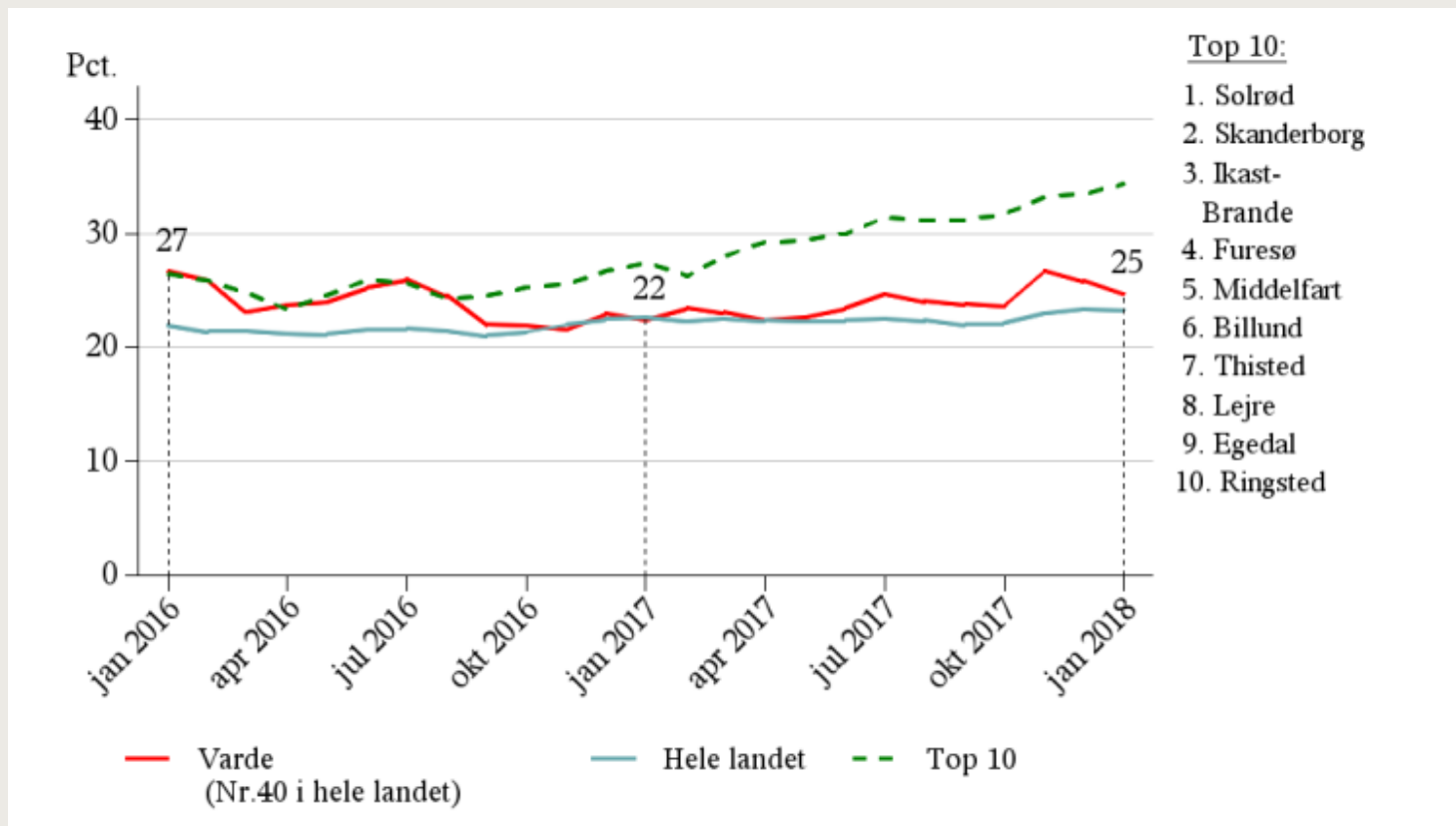
Praksisundersøgelse 8 timer - udviklingsmuligheder

Ansættelse til reel lønudgift + løntilskud

Andel personer i fleksjob ud af samtlige personer i fleksjobordningen



Andel personer i små fleksjob med progression i timetal



Kilde: Jobindsats.dk,
Benchmark januar 2018

Investeringsprojekt 2018

- Borgere ansat i fleksjob har et incitament til at øge timetallet således at forstå, at borgeren får hele den ekstra løn, mens flekslønstilskuddet kun reduceres med 30 pct. af den ekstra løn. Dermed fremmes, at borgere i fleksjob i størst muligt omfang udnytter sin arbejdsevne i job.
- Medfører øget indsats i den virksomhedsvendte service for borgere og virksomheder. Konkret skal dialogen i etableringsfasen intensiveres, hvor der skal sættes konkrete mål for progression og her arbejdes med holdninger hos både den fleksjobansatte og virksomheden.
- Helårsvirkning: 2 timers øget timetal for 1/3 af 100 nye fleksjob, reduceret flekslønstilskud.

Beløb i 1.000 kr.			
2018	2019	2020	2021
-40	-120	-200	-280

Timetal i fleksjob

	Antal personer	Andel Varde	Andel Landsplan
Fleksjob i alt	583	100,0	100,0
1-5 timer	217	37,2	28,5
6-10 timer	172	29,5	31,7
11-15 timer	96	16,5	19,7
16-20 timer	34	5,8	10,0
21-25 timer	9	1,5	1,6
26-30 timer	1	0,2	0,4
Over 30 timer	9	1,5	2,1
Uoplyst	45	7,7	6,0

Ydelse og budget på fleksjobområdet

Fleksjob

Løn efter effektivt timetal
 Flekslønstilskud max 18.260
 Nedsættes 30% indtil 14.398
 Nedsættes 55% herefter

Loft: timelønX160,33

Budget:
 810 årsværk

	sats	refusion	netto
Flekslønstilskud	190.000	0	21, 150.100

- fleksbidrag 30 %

Ledighedsydelse

89 % af højeste dagpengesats
 16.583 kr. per måned

nogle på ledighedsydelse
 med sats kontanthjælp

Budget:
 129 årsværk

	sats	refusion	netto
Ledighedsydelse	155.000	0	21, 122.450

Indsatser på fleksjobområdet

Opfølgning i løbende fleksjob (ansatte):

- Etablering af fleksjob
- Henvendelser om fastholdelse
- 2½ års opfølgning
- 4½ status midlertidig-permanent

For ledige fleksjobvisiterede:

- Opfølgningssamtaler
- Jobsøgningsunderstøtning
- Virksomhedspraktik
- Enkelte afklaringsforløb
- Anden aktør ved langvarigt ledige

Case på fleksjobsag



Beskæftigelsesplan 2018

sygedagpenge og fleksjob

- Generelt fokus på virksomhedsservice og tæt samarbejde med virksomhederne
- Prioritere fastholdelse og tilbagevenden til arbejdsmarkedet
- Helhedsorienteret indsats på tværs af sektorgrænser og afdelinger for at genfinde fodfæste på arbejdsmarkedet
- Udviklende og afklarende foranstaltninger med henblik på at finde den bæredygtige løsning på sigt
- Behov for at få talt rummeligheden op, og Varde Kommune vil gå forrest
- Videreudvikling af tæt samarbejde med almen praksis og sygehuse
- Råderums- og investeringstiltagene for 2016 og frem

Spørgsmål

